



# แนวทางการบันทึกบัญชีปี 2560



# เงินเหมาจ่ายรายหัว OP บริการแบบเหมาจ่ายต่อผู้มีสิทธิ



หน่วยบริการ รับรู้ เงินรับฝากกองทุน UC [2111020199.201] เงินฝากธนาคาร-นอกงบประมาณออมทรัพย์ (ธกส-UC) [1101030102.101]



รับรู้เป็น รายได้กองทุน UC-OP แบบเหมาจ่ายต่อผู้มีสิทธิ [4301020105.214] พร้อมโอนเงินจากบัญชี (ธกส.UC) เข้าบัญชีเงินบำรุง รพ.

กันเงินส่วนที่เป็นของ รพ.สต. ในเครือข่ายโดยแยกเป็น  
เงินรับฝากกองทุน UC (วัสดุ) [2111020199.204]  
เงินรับฝากกองทุน UC-Fixed Cost [2111020199.205]  
พร้อมปรับปรุงโอนเงินจากบัญชี ธกส.UC) เข้าเงินบัญชีรอจัดสรร



ตามจ่ายระหว่างหน่วยบริการผู้ป่วยนอกรับส่ง  
ต่อในจังหวัด/ นอกจังหวัด และอุบัติเหตุฉุกเฉิน  
ในจังหวัด

เรียกเก็บหน่วยบริการ  
< 1,600  
Dr ค่ารักษาตามจ่าย  
(ระบุประเภท)  
Cr เจ้าหนี้ค่ารักษา  
พยาบาลตามจ่าย UC  
(ระบุประเภท)

ส่วนที่สปสช.กันเงิน  
>1,600  
Dr ค่ารักษาตามจ่าย  
(ระบุประเภท)  
Cr รายได้กองทุน UC  
-OP แบบเหมาจ่ายต่อ  
ผู้มีสิทธิ

## ให้บริการผู้ป่วยนอกสิทธิ UC



บันทึกลูกหนี้ค่ารักษาพยาบาลกับรายได้ค่ารักษาพยาบาล  
สิ้นเดือน ปรับลูกหนี้ค่ารักษาพยาบาลเท่ากับที่เกิดขึ้น

Dr รายได้กองทุน UC-OP แบบเหมาจ่ายต่อผู้มีสิทธิ  
[4301020105.214]

Cr ลูกหนี้ค่ารักษาพยาบาล UC-OP ใน CUP  
หากดำเนินการปรับปรุงลูกหนี้ค่ารักษาพยาบาลกับ  
รายได้กองทุน UC-OP แบบเหมาจ่ายต่อผู้มีสิทธิเป็น  
ศูนย์ ให้ดำเนินการตั้งส่วนต่างค่ารักษาพยาบาลที่สูงกว่า  
และเมื่อได้รับเงินงวดถัดมาให้ดำเนินการปรับส่วนต่างๆ ก่อน



รับรู้เป็น รายได้  
กองทุน UC-OP  
แบบเหมาจ่ายต่อผู้  
มีสิทธิ  
[4301020105.214]



# เงินเหมาจ่ายรายหัวบริการสร้างเสริมสุขภาพและป้องกันโรค

## 1 PP ระดับประเทศ (30 บาทต่อคน)

- 1.1 ค่าวัคซีนป้องกันโรคจากองค์การเภสัชกรรม
- 1.2 ค่าวัคซีนไข้หวัดใหญ่ ค่ายาและเวชภัณฑ์มีค่าใช้จ่ายจากองค์การเภสัชกรรม
- 1.3 ค่าสมุดบันทึกสุขภาพ/คู่มือเฝ้าระวัง
- 1.4 PP ตามนโยบายและปัญหาสำคัญ

Dr ยา/วัสดุเภสัชกรรม/วัสดุการแพทย์ทั่วไป  
[1105010103.102/.103/.104]  
Cr รายได้กองทุน P&P อื่น  
[4301020105.223]

รับเข้าบัญชี เงินฝาก-รอจัดสรร  
คู่กับ รายได้กองทุน UC- ด้าน  
ส่งเสริมและป้องกันโรค (P&P) รอ  
รับรู้ [2109010199.201]  
เมื่อดำเนินโครงการเรียบร้อยแล้ว  
ปรับปรุงบัญชี  
Dr รายได้กองทุน UC- ด้านส่งเสริม  
และป้องกันโรค (P&P) รอรับรู้  
[2109010199.201]  
Cr รายได้กองทุน P&P อื่น  
[4301020105.223]

## 2 PP ในชุมชน (45 บาทต่อคน)

สปสช.โอนให้องค์กรปกครอง  
ส่วนท้องถิ่น&กทม.

องค์กรปกครองส่วนท้องถิ่น&กทม. ลักษณะเป็น  
โครงการเข้าบัญชีเงินฝากธนาคารนอกงบประมาณที่มี  
วัตถุประสงค์เฉพาะออมทรัพย์ คู่กับรายได้เงินช่วยเหลือ  
รอการรับรู้

เมื่อดำเนินโครงการเรียบร้อยแล้ว

Dr ค่าใช้จ่ายตามโครงการ [5104030299.103]  
Cr เงินฝากธนาคาร-นอกงบประมาณที่มี  
วัตถุประสงค์เฉพาะออมทรัพย์ [1101030102.103]  
และปรับปรุงบัญชี

Dr รายได้เงินช่วยเหลือรอการรับรู้  
Cr รายได้จากความช่วยเหลือเพื่อดำเนินงานจาก  
อปท.



## เงินเหมาจ่ายรายหัวบริการสร้างเสริมสุขภาพและป้องกันโรค (ต่อ)

**3** ระดับเขต/จังหวัด  
(4 บาทต่อคน)  
โครงการต่าง ๆ โดยผ่านความเห็นชอบจาก อปสข.

รับเข้าบัญชี เงินฝาก-รจัดสรร คู่กับ รายได้กองทุน UC- ด้านส่งเสริมและป้องกันโรค (P&P) รorรับรู้ [2109010199.201] เมื่อดำเนินโครงการเรียบร้อย ปรับปรุงบัญชี  
Dr รายได้กองทุน UC- ด้านส่งเสริมและป้องกันโรค (P&P) รorรับรู้ [2109010199.201]  
Cr รายได้กองทุน P&P อื่น [4301020105.223]

PP ชั้นพื้นฐาน  
(212.88 บาทต่อคน)  
โอนเข้าบัญชีเป็นเหมาจ่ายรายหัว  
รับรู้ เงินรับฝากกองทุน UC

โรงพยาบาล รพ.สต.  
นำเข้าบัญชีเงินบำรุง  
รับรู้เป็น  
รายได้ PP ชั้นพื้นฐานเหมาจ่าย  
ต่อผู้มีสิทธิ  
สิ้นเดือน  
ปรับลูกหนี้ค่ารักษาพยาบาล  
เท่ากับที่เกิดขึ้น (เหมือนกับ OP)

รพ.สต.  
นำเข้าบัญชี  
รจัดสรร  
รับรู้เป็น  
เงินรับฝาก  
กองทุน UC  
โอนให้  
รพ.สต.  
นำเข้าบัญชีเงินบำรุง รับรู้เป็นรายได้  
PP ชั้นพื้นฐานเหมาจ่ายต่อผู้มีสิทธิ  
สิ้นเดือน ปรับลูกหนี้ค่ารักษาพยาบาล

**5** ตามเกณฑ์คุณภาพ  
ผลงานบริการ  
โอนเข้าบัญชีเป็นเหมาจ่ายรายหัว  
รับรู้ เงินรับฝากกองทุน UC

โรงพยาบาล รพ.สต.  
บันทึกบัญชี รายได้กองทุน  
UC-P&P ตามเกณฑ์คุณภาพ  
ผลงานบริการ



# เงินกองทุนประกันสุขภาพ IP บริการผู้ป่วยในทั่วไป

จัดสรรเงินเป็น Global budget  
ระดับเขต โดยคำนวณจำนวน  
น้ำหนักสัมพัทธ์ผู้ป่วยในตาม  
ระบบ DRGs Version 5 และ  
ตามเงื่อนไขบริการและไม่เกิน  
อัตรากลางที่กำหนด

หน่วยบริการให้บริการผู้ป่วย UC-IP ที่มารับบริการ

Dr ลูกหนี้ค่ารักษา UC-IP [1102050194.202]

Cr รายได้ค่ารักษาพยาบาล UC-IP [4301020105.202]

หน่วยบริการตรวจสอบ REP จากระบบ  
E-Claim ของ สปสช.พบว่าลูกหนี้ค่ารักษา  
พยาบาลที่เรียกเก็บ**มากกว่า**เงินที่ได้รับ

Dr ส่วนต่างค่ารักษาที่สูงกว่าข้อตกลง  
ในการจ่ายตาม DRG-กองทุน UC-IP

[4301020105.231]

Cr ลูกหนี้ค่ารักษา UC-IP

[1102050194.202]

หน่วยบริการตรวจสอบ REP จากระบบ  
E-Claim ของ สปสช.พบว่าลูกหนี้ค่ารักษา  
พยาบาลที่เรียกเก็บ**น้อยกว่า**เงินที่ได้รับ

Dr รายได้ค้างรับส่วนต่างค่ารักษาที่ต่ำกว่า IP-UC  
[1102050107.202]

Cr ส่วนต่างค่ารักษาที่ต่ำกว่าข้อตกลง  
ในการจ่ายตาม DRG-กองทุน

UC-IP [4301020105.232]

หน่วยบริการรับโอนเงินค่าบริการทางการแพทย์ UC-IP ตาม REP จาก สปสช.

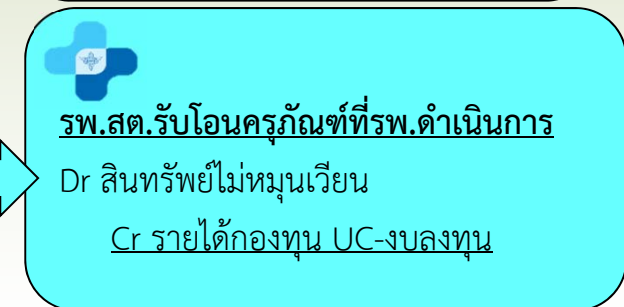
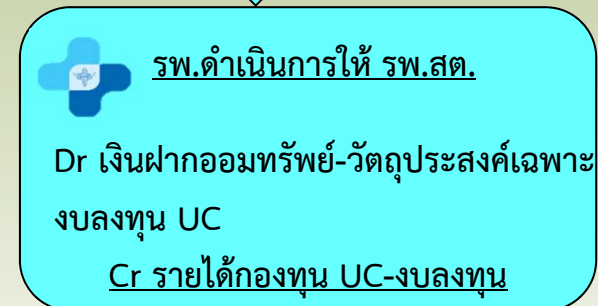
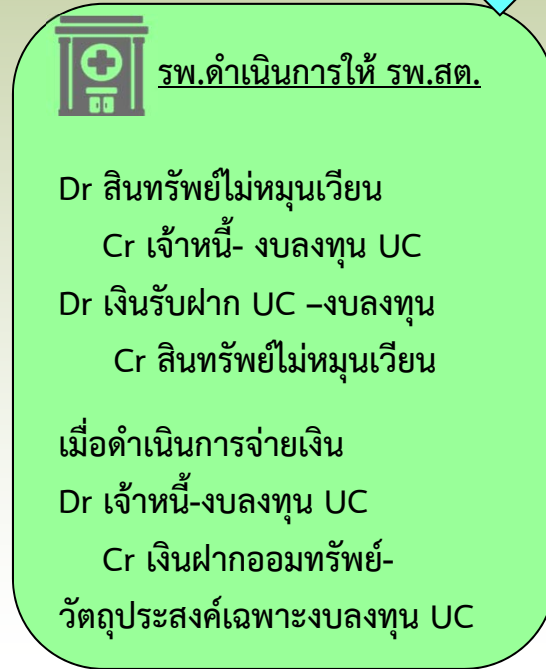
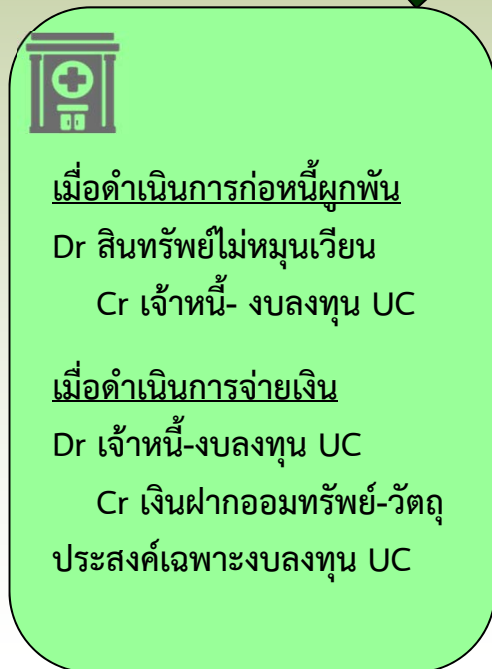
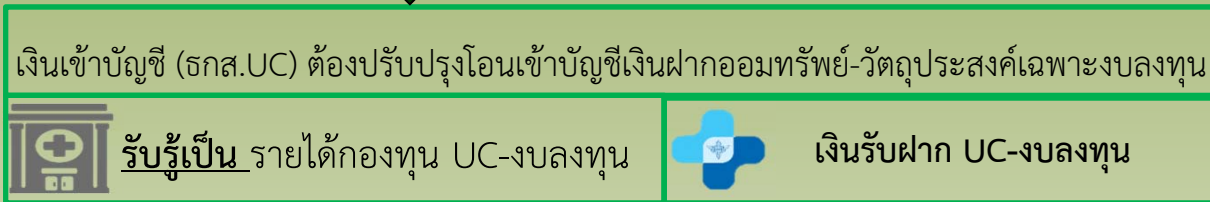
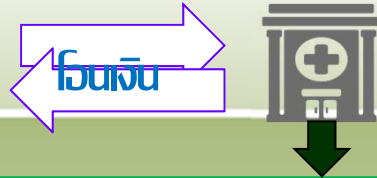
Dr เงินฝากธนาคาร-นอกงบประมาณออมทรัพย์ ธกส.-UC [1101030102.101]

Cr ลูกหนี้ค่ารักษา UC-IP [1102050194.202]

Cr รายได้ค้างรับส่วนต่างค่ารักษาที่ต่ำกว่า IP-UC [1102050107.202]



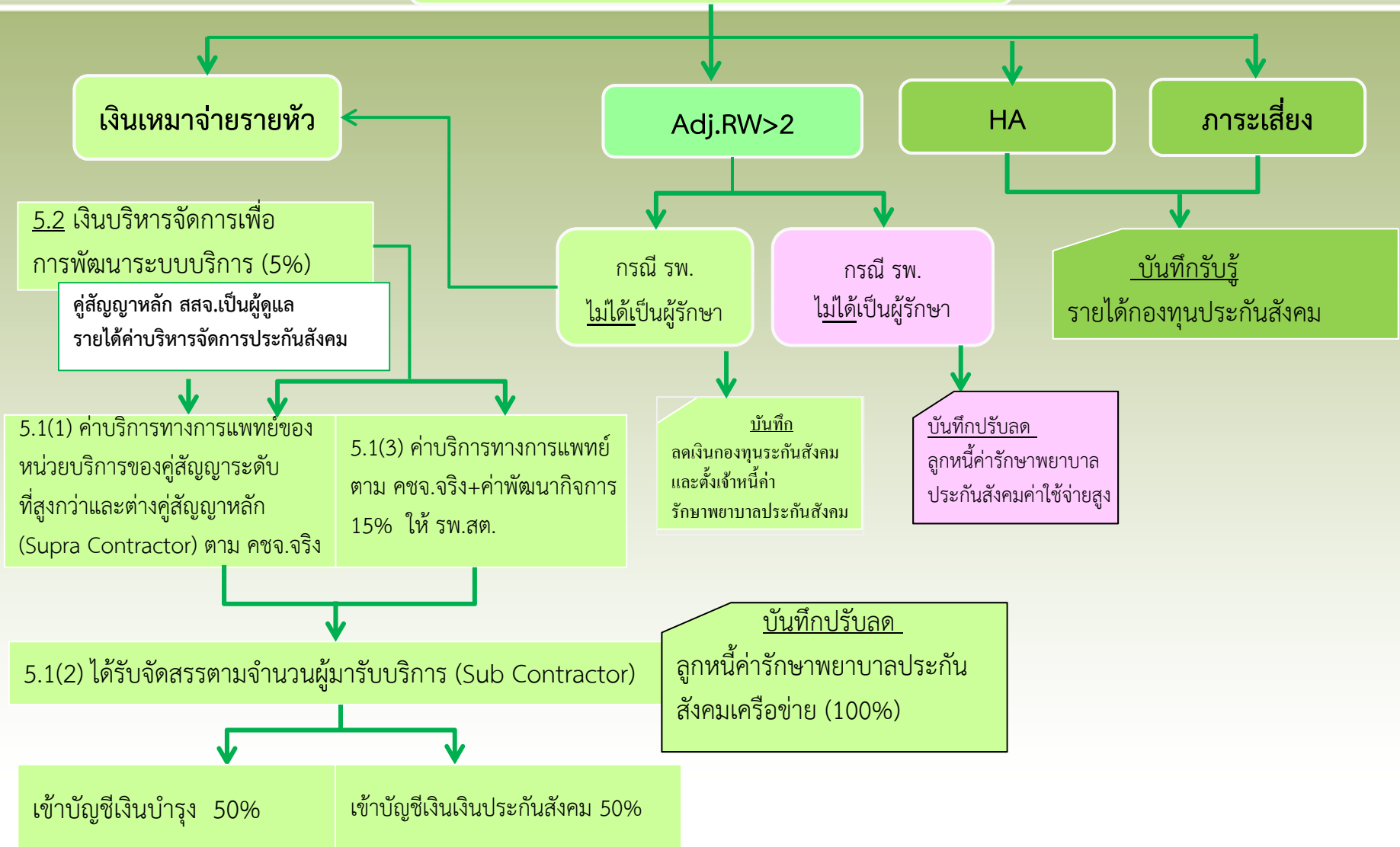
# เงินกองทุนประกันสุขภาพ -บริการทางการแพทย์ที่เบิกจ่ายในลักษณะงบลงทุน





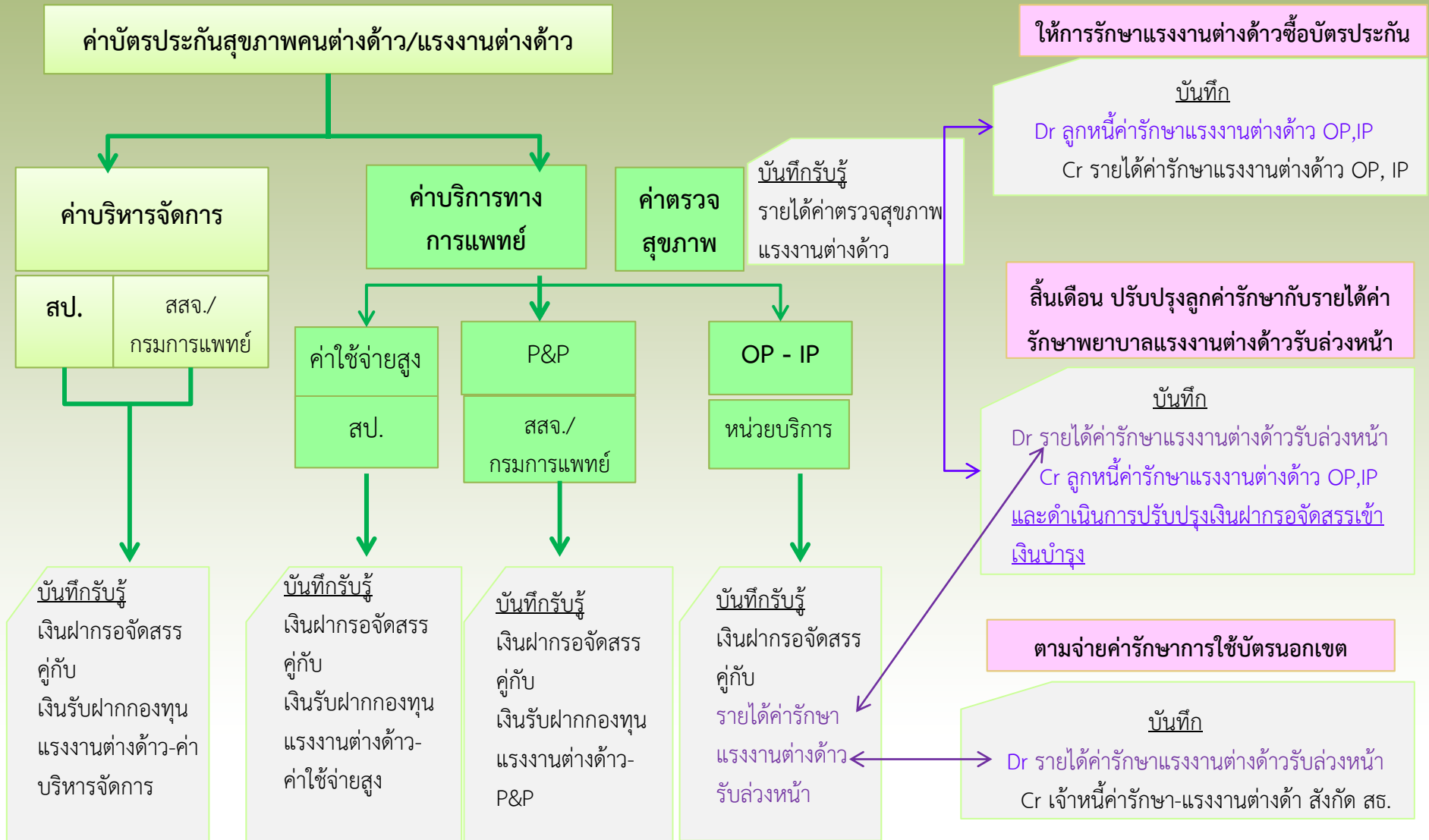
# เงินโครงการ พรบ.ประกันสังคม (SSS)

เงินรายรับจากกองทุนประกันสังคม





# เงินกองทุนแรงงานต่างด้าว







## การจำแนกประเภทเงินกองทุนแรงงานต่างด้าว

ค่าประกัน สุขภาพ	ค่าบริการจัดการ		ค่าบริการทางการแพทย์		
			ค่าใช้จ่ายสูง	P&P	OP-IP
	ส่ง สป.	ส่ง สสจ.	ส่ง สป.	ส่ง สสจ	รพ.
<b>30 มีนาคม 2558 (แรงงานต่างด้าว)</b>					
365	3	33	14	58	257
500	5	37	107	65	286
900	9	66	193	117	515
1,600	10	120	350	206	914
<b>30 มีนาคม 2558 (คนต่างด้าว)</b>					
365	3	33	14	58	257
2,200	10	120	350	206	1,514
<b>14 มีนาคม 2559 (แรงงานต่างด้าว 2 ปี)</b>					
3,200	20	240	700	412	1,828
730	6	66	28	116	514



# เงินอุดหนุนบุคคลที่มีปัญหาสถานะสิทธิ

hemajayrayatvatoomiiสิทธิ OP จากส่วนกลาง

บันทึก

เงินฝากรอจัดสรร (อุดหนุน) คู่กับ รายได้รายได้เงินอุดหนุน  
hemajayrayatvatoomiiสำหรับบุคคล ที่มีปัญหาสถานะและสิทธิ  
OP รอรับรู้

หน่วยบริการชื้อยา เวชภัณฑ์มีไข้ยา วัสดุการแพทย์ วัสดุ  
วิทยาศาสตร์และการแพทย์

บันทึก

Dr เจ้าหน้าที่-ยา/วัสดุการแพทย์ทั่วไป/วัสดุวิทยาศาสตร์และ  
การแพทย์  
Cr เงินฝากธนาคาร-นอกงบประมาณ ออมทรัพย์ รอ  
จัดสรร (อุดหนุน)  
พร้อมปรับปรุง  
Dr รายได้เงินอุดหนุนhemajayrayatvatoomiiสำหรับบุคคลที่มีปัญหา  
สถานะและสิทธิ OP รอรับรู้  
Cr รายได้เงินอุดหนุนhemajayrayatvatoomiiสำหรับบุคคลที่มี  
ปัญหาสถานะและสิทธิ

ให้การรักษายาบาลสิทธิบุคคลที่มี  
ปัญหาสถานะและสิทธิ OP

Dr ลูกหนี้ค่ารักษานุคคลที่มีปัญหาสถานะและสิทธิ  
- เบิกจากส่วนกลาง OP  
Cr รายได้ค่ารักษานุคคลที่มีปัญหาสถานะและสิทธิ  
- เบิกจากส่วนกลาง OP

สิ้นเดือน ปรับปรุงลูกค้ำรักษากับรายได้เงิน  
อุดหนุนhemajayrayatvatoomiiสำหรับบุคคลที่มีปัญหา  
สถานะและสิทธิ

บันทึก

Dr รายได้เงินอุดหนุนhemajayrayatvatoomiiสำหรับบุคคล  
ที่มีปัญหาสถานะและสิทธิ  
Cr ลูกหนี้ค่ารักษา-บุคคลที่มีปัญหาสถานะและ  
สิทธิ OP

ตามจ่าย OP ต่างหน่วยบริการ

บันทึก

Dr ค่ารักษาตามจ่ายบุคคลที่มีปัญหาสถานะและ  
สิทธิ  
Cr เจ้าหน้าที่ค่ารักษา-บุคคลที่มีปัญหาสถานะและ  
สิทธิ นอก CUP

ให้การรักษายาบาลสิทธิบุคคลที่มี  
ปัญหาสถานะและสิทธิ IP

เรียกเก็บส่วนกลาง อัตราการจ่าย  
ตามDRG



## การรับเงินบริจาค

### สินทรัพย์ไม่หมุนเวียน

รับรู้เป็น รายได้อื่นรอการรับรู้  
(หมวดหนี้สินหมุนเวียน)

สิ้นเดือน บันทึกค่าเสื่อมราคา  
ของสินทรัพย์ และปรับปรุง  
รายได้อื่นรอการรับรู้เท่ากับ  
จำนวนค่าเสื่อม-ราคาสินทรัพย์

เงินสดและรายการเทียบเท่าเงินสด

ไม่ระบุวัตถุประสงค์

รับรู้เป็น **รายได้**จากการรับบริจาค -  
เงินสดและรายการเทียบเท่าเงินสด

ระบุวัตถุประสงค์ ให้ใช้เฉพาะดอกผล

รับรู้เป็น **ทุน-คงยอดเงินต้น**

ดอกเบี้ยบันทึก

รายได้ดอกเบี้ยจากสถาบันการเงิน

เงินสดและรายการเทียบเท่าเงินสด

ระบุวัตถุประสงค์

เพื่อซื้อสินทรัพย์หมุนเวียนและ  
ไม่หมุนเวียน

รับรู้เป็น

รายได้จากเงินบริจาครอการรับรู้

เมื่อดำเนินการจัดซื้อตามวัตถุประสงค์  
ปรับปรุงรายได้อื่นรอการรับรู้เท่ากับ  
จำนวนที่ซื้อสินทรัพย์ฯ